



INFORME MENSUAL SITUACION DE LOS ACTIVOS A OCTUBRE 31 DE 2007

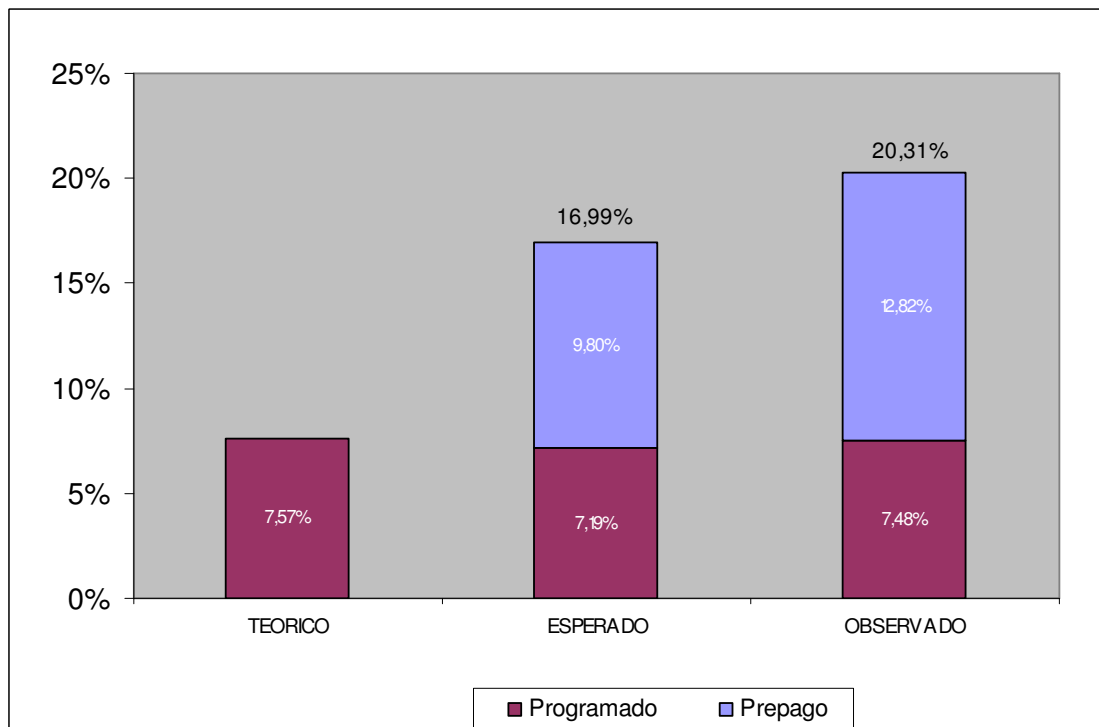
TIPS PESOS E1

I. Cartera

A. Saldo de Capital

A Octubre 31 de 2007 se ha amortizado el 20.31% del capital de la cartera frente a una amortización esperada (en un escenario esperado de prepago) de 16.99%. (Gráfico 1).

Gráfico 1. Amortización de Capital Acumulada a Octubre 31 de 2007



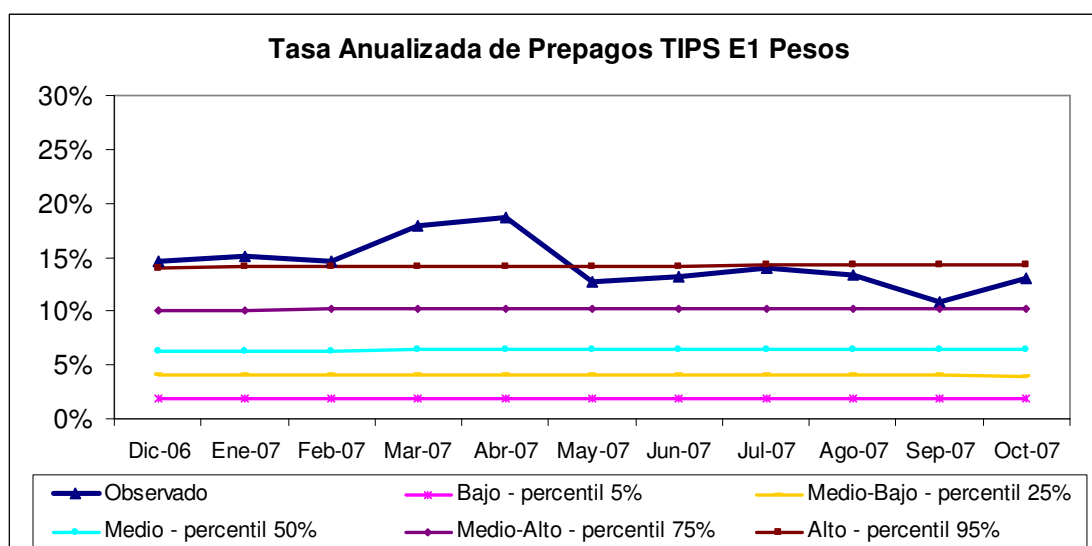
A.1 Capital Programado

La amortización de capital por cuotas programadas ha sido de 7.48%, 0.29 puntos porcentuales más que en el escenario esperado y 0.08 puntos porcentuales menos que en el escenario teórico.

A.2 Prepago

La amortización de capital por prepago representa el 12.82% para la cartera titularizada, 3.32 puntos porcentuales más que en el escenario esperado.

Gráfico 2. Evolución de la Tasa Anualizada de Prepago Cartera Total



B. Mora

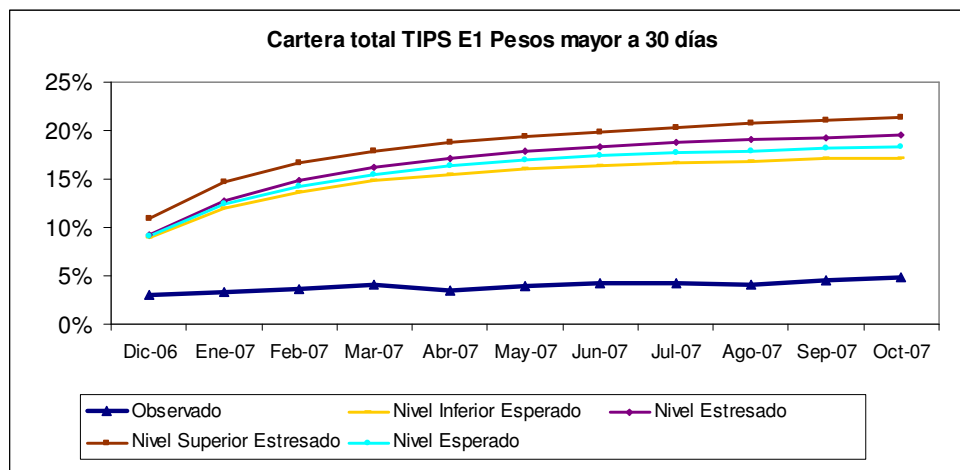
Para efectos de tener una mayor claridad con respecto a la evolución de los indicadores de mora mayor a 30 y 120 días se decidió presentar dos indicadores a partir del Informe Mensual de Octubre de 2007.

El primer indicador se calcula teniendo en cuenta el saldo total de la deuda en mora y el segundo se calcula teniendo en cuenta sólo el saldo de capital en mora; esto se hizo para eliminar el incremento del indicador debido a la acumulación de intereses de mora y seguros.

Datos a 31 de Octubre de 2007	Teniendo en cuenta saldos totales de deuda en mora ¹	Teniendo en cuenta saldo de capital en mora ²
Indicador de mora mayor a 30 días	4.82%	4.66%
Indicador de mora mayor a 120 días	0.65%	0.58%

A continuación se presenta la evolución de los indicadores de mora:

Gráfico 5. Evolución del Indicador de Mora Mayor a 30 días teniendo en cuenta saldos totales de deuda en mora



¹ El Indicador de mora mayor a 30/120 días teniendo en cuenta saldos totales de deuda en mora se calcula como el resultado de dividir (i) la sumatoria de (w) el saldo total de la deuda (compuesto por los saldos de capital más intereses más seguros menos diferidos) en mora mayor a 30/120 días más (x) el saldo de capital de los Bienes Recibidos en Pago “BRP’s”, entre (ii) la sumatoria de (y) el saldo total de la deuda (compuesto por los saldos el capital más intereses mas seguros menos diferidos) más (z) el saldo de capital de BRP’s.

² El Indicador de mora mayor a 30/120 días teniendo en cuenta saldo de capital en mora se calcula como el resultado de dividir (i) la sumatoria de (w) el saldo capital en mora mayor a 30/120 días más (x) el saldo de capital de los Bienes Recibidos en Pago “BRP’s”, entre (ii) la sumatoria de (y) el saldo de capital total más (z) el saldo de capital de BRP’s

Gráfico 6. Evolución del Indicador de Mora Mayor a 120 días teniendo en cuenta saldos totales de deuda en mora

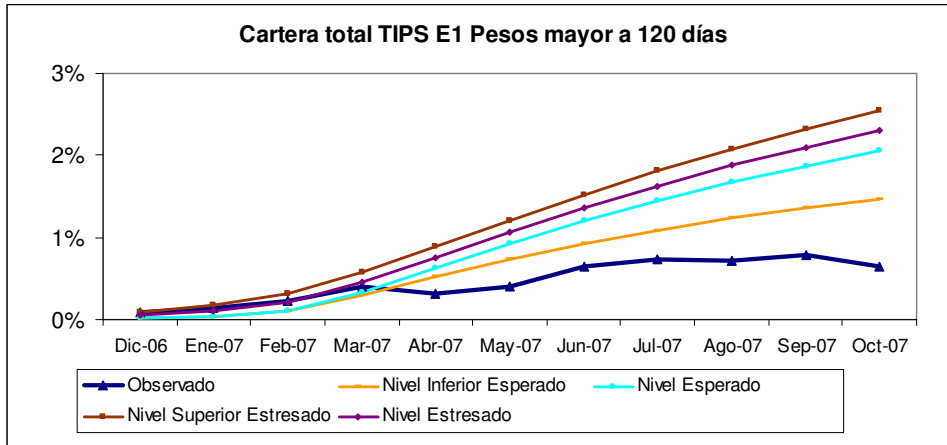


Gráfico 7. Evolución del Indicador de Mora Mayor a 30 Días teniendo en cuenta el saldo de capital en mora

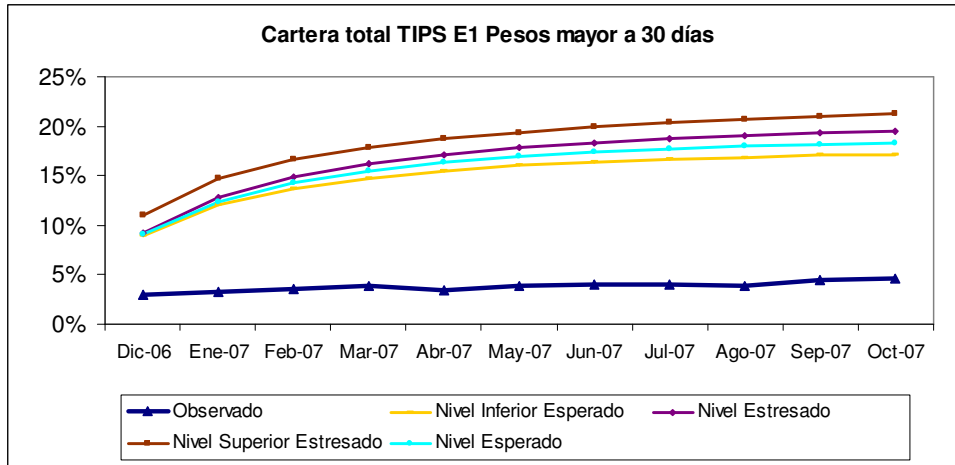
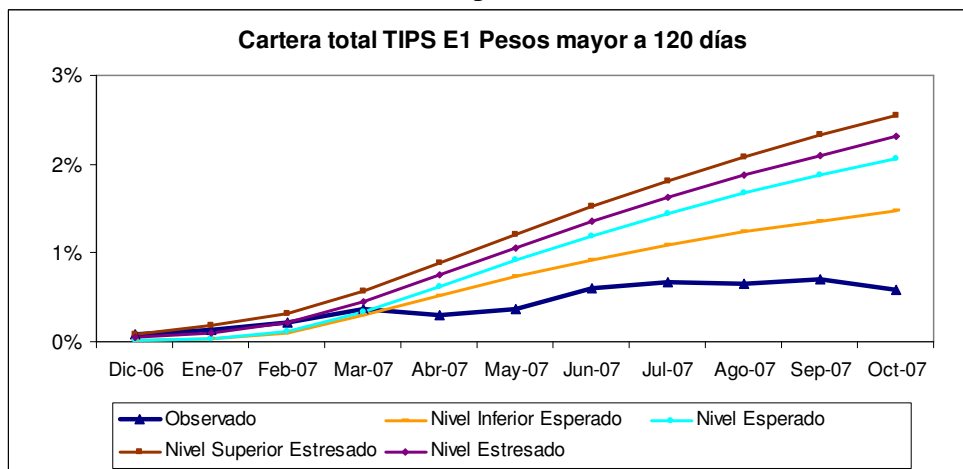


Gráfico 8. Evolución del Indicador de Mora Mayor a 120 Días teniendo en cuenta el saldo de capital en mora



C. Intereses

A Octubre 31 de 2007, el valor de la tasa de interés implícita promedio³ de la cartera se encuentra entre lo proyectado bajo escenarios esperados y teóricos (Cuadro 1).

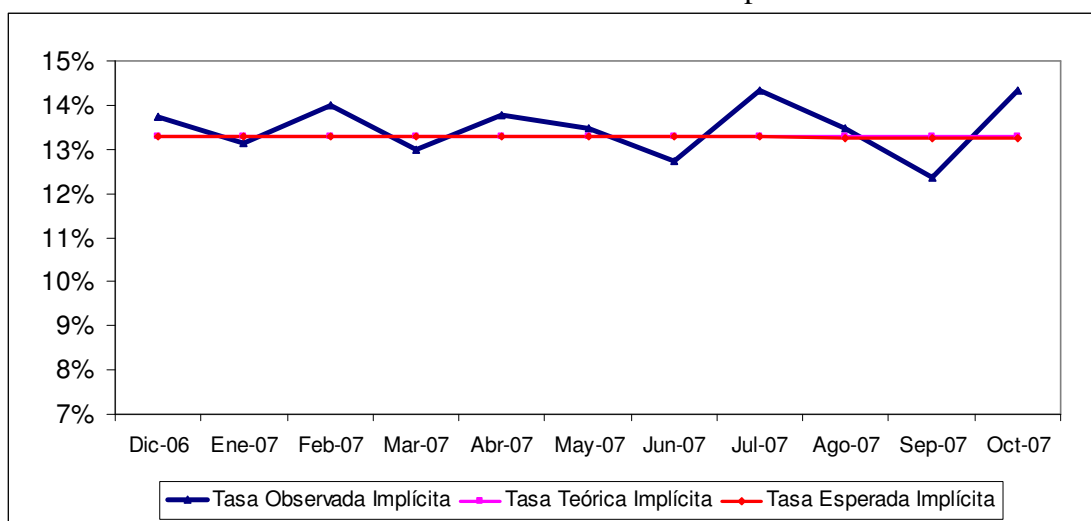
Cuadro 1. Tasa de Interés Implícita Promedio* de la Cartera a Octubre 31

Escenario	Cartera Total
Teórico	13,30%
Esperado	13,28%
Observado	13,48%

*Tasa implícita = Flujo de intereses de cada mes / saldo de capital al principio de cada mes

A continuación se muestran las tasas de interés implícitas observadas, teóricas y esperadas.

Gráfico 7. Evolución de las Tasas Anualizadas Implícitas Cartera Total



III. CONCLUSIÓN

El activo subyacente de la universalidad TIPS PESOS E1 ha mostrado un buen comportamiento crediticio, registrándose un nivel de cartera vencida inferior al esperado. La tasa de prepago del total de la cartera ha sido superior a la esperada, situándose hasta ahora por encima del nivel alto.

³ Promedio aritmético de las tasas efectivas calculadas para cada mes. La tasa implícita se define como el flujo de intereses de un mes dividido entre el saldo de capital al principio de dicho mes.