

# Índice de TIPS

El índice permite seguir la tasa de valoración promedio ponderada de TIPS, para cada uno de los proveedores de precios y compararlo con la tasa de valoración de los TES correspondiente con la duración promedio ponderado de los TIPS.

La ponderación se hace de acuerdo con el saldo vigente de la serie A.

Las siguientes son los porcentajes vigentes de ponderación de la canasta para Tips Pesos y Tips UVR:

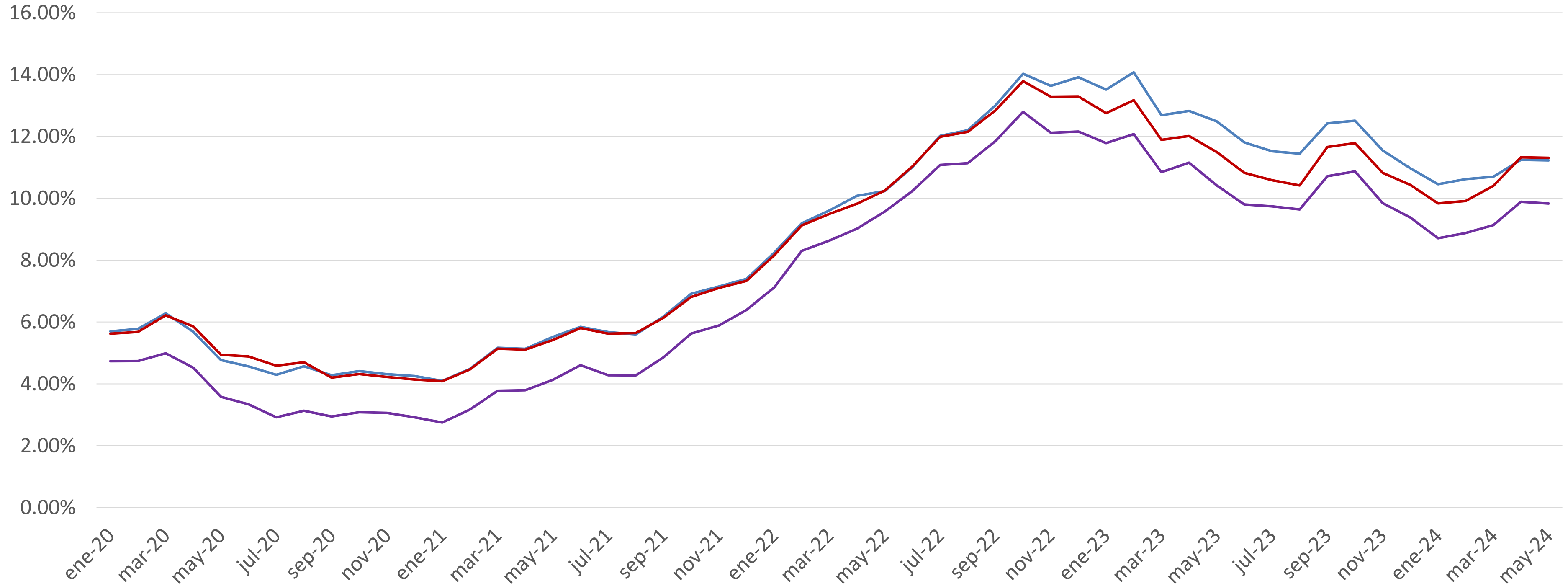
TIPS Pesos	
Emisión	may-24
N13	1.98%
N14	1.56%
N15	1.18%
N16	1.89%
N17	2.13%
N18 A2	12.19%
N19 A2	13.93%
N20 A2	15.69%
N21	17.05%
N22	32.40%
<b>Total</b>	<b>100.00%</b>

TIPS UVR	
Emisión	may-24
U2	7.27%
U3	29.52%
U4	23.34%
U5	32.85%
U6	7.02%
<b>Total</b>	<b>100.00%</b>

Las ponderaciones y el índice se actualizan semanalmente.

## Indice TIPS Pesos

— Indice PIP — Indice Precia — TES



Información al 13 de mayo de 2024